

# Návod k použití

## Elektroměr ENERGY-230 D63A s přímým vstupem

### BEZPEČNOSTNÍ POKYNY

Před montáží přístroje, si prosím pozorně přečtěte následující bezpečnostní instrukce:

1. Přístroj smí instalovat pouze kvalifikovaná osoba.
2. Přístroj smí být instalován pouze do takového elektrického zařízení, které po instalaci neumožní přístup ke svorkám.
3. Ochrana přístroje proti nadproudu musí být instalována v elektrickém zařízení v obvodu elektroměru
4. Během instalace dodržujte přiložené schéma zapojení.
5. Před manipulací se svorkami se ujistěte, že připojované vodiče nejsou pod napětím.
6. Je-li některá část přístroje poškozena, nezapojujte přístroj do sítě.

Kód	Model
VN973400	ENERGY-230 D63A

### Technické specifikace:

Napájení:	230 V AC (-15% / +10%)
Pracovní frekvence:	50/60 Hz
Základní proud:	$I_b = 10 \text{ A}$
Nadproud:	$I_{MAX} = 63 \text{ A}$
Příkon:	< 2,5 VA pro napěťové obvody < 2,5 VA pro proudové obvody
Provozní teplota:	-10 ÷ +45 °C
Relativní vlhkost:	10% ÷ 90% bez kondenzace
Typ připojení:	přímé pro proudové vodiče s galvanickou izolací mezi napěťovými a proudovými svorkami. Prostřednictvím přímé přechodky proudového vodiče kolmo na tělo přístroje. Max. průřez vodiče 25 mm <sup>2</sup> Max. průměr vodiče 12,5 mm
Pulsní výstupy:	optoizolace typu otevřeného kolektoru šířka impulsu 100ms ± 15% napěťový impuls 9÷24 V DC ± 10% měnitelný proudový výstup max. 20 mA
Signální LED:	zelená: zapnuto červená: bliká frekvencí po 10 Wh
Přesnost:	třída 1 (CEI-EN 62053-21)
Display:	LCD 7 + 5 digitů
Rozlišení:	0,1 kWh a/nebo 0,1 MWh (automaticky)
Izolační napětí:	4 kV mezi pulzním výstupem a všemi ostatními svorkami 4 kV mezi přístupnými částmi (ze předu) a všemi ostatními svorkami
Vzdušné a povrchové vzdálenosti:	dle normy CEI-EN 62052-11 a CEI-EN 62053-21
EMC specifikace:	dle požadavků normy CEI-EN 62052-11 pro statické činné elektroměry třídy 1
Rozměr:	3 DIN modul, barva šedá RAL-7035
Stupeň krytí:	IP51 na čelním panelu, IP20 na svorkách

### Popis přístroje (obr. C)

- 1) Ukazatel celkové a částečné spotřeby
- 2) **Zelená LED:** při rozsvícení signalizuje stav „zapnuto“
- 3) **Červená LED:** každé bliknutí znamená započítání 10 Wh
- 4) Optoizolovaný pulsní výstup
- 5) Tlačítko přepínání mezi stranou a podsvícením
- 6) Otvory pro přímé připojení el. vodičů do elektroměru

### Obsluha

- Rozsvícení zelené LED znamená stav zapnuto.
- Při správném zapojení přístroje každé bliknutí červené LED znamená započítání 10 Wh.
- Při provozu je zobrazena úvodní stránka, která znázorňuje celkově naměřenou energii na horním 7-digit displeji a částečně naměřenou energii na spodním 5-digit displeji.
- Údaje jsou zobrazeny s rozlišením 0,1. Jakmile je dosaženo konce stupnice, měřící jednotka se automaticky přepne z kWh na MWh.
- Po stisknutí tlačítka „Sel“ se zobrazí celkově naměřená energie. Tento údaj **nemůže** být vynulován.
- Když stisknete znovu tlačítko „Sel“, zobrazí se částečně naměřená energie. Tento údaj je automaticky vynulován jakmile je dosažen konec stupnice (9999,9 kWh).
- Údaj můžete také kdykoli ručně vynulovat, pokud přidržíte tlačítko „Sel“ stisknuté déle než 4 sek.
- Pro navrácení na hlavní stranu znázorňující oba údaje (celkový i částečný), stiskněte znovu tlačítko „Sel“.
- Abyste zapnuli/vypnuli podsvícení, když se nacházíte na úvodní stránce, stiskněte tlačítko „Sel“ alespoň na 5 sek. Status ON/OFF bude zobrazen na několik sekund. Po té se vrátíte na úvodní stránku. Podsvícení se aktivuje pokaždé, pokud je stisknuto tlačítko „Sel“ a zůstane aktivní 30 sek. po posledním stisknutí.
- **Varování: V případě špatného zapojení svítí červená LED a elektroměr je zablokován. Na displeji je zobrazeno „phase error“. Abyste obnovili správné fungování elektroměru, vypněte ho, změňte připojení napětí nebo proudu (ne obojí!) a znovu přístroj zapněte.**

### SOUVISEJÍCÍ NORMY A NAŘÍZENÍ:

Přístroj je v souladu s následujícími směrnici EU:

73/23/EEC upravená 93/68/EEC (nízké napětí)  
89/336/EEC upravená 92/31/EEC a 93/68/EEC (E.M.C.)

je deklarována s odkazy na následující normy:

- **Bezpečnosti:** EN 62052-11 (2003-03) a EN62053-21 (2003-03)
- **Elektromagnetické kompatibility:** EN 62052-11 (2003-03) a EN62053-21 (2003-03).

Úvodní stránka

Celkový stav

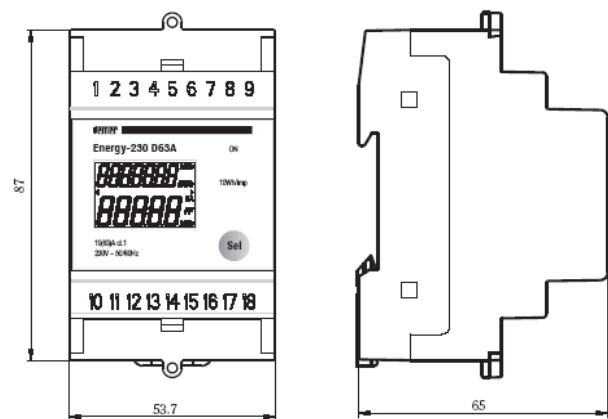
Částečný stav

Stav podsvícení

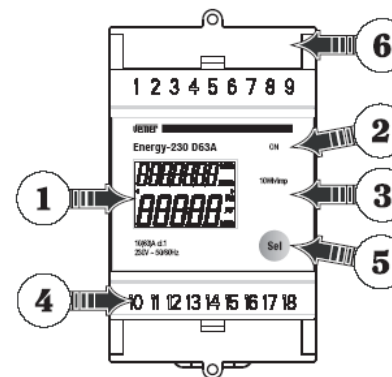
Chyba zapojení

Distributor pro ČR a SR:  
**EXIMUS COMMERCIO** s.r.o.  
Čapkova 22  
678 01 Blansko  
Tel./fax: +420 548 529 256  
obchod@eximuscom.cz, www.verner.cz

### Rozměry (A)



### Popis přístroje (C)



### Schémata zapojení (B)

