



Elektroměr ENERGY 400 PWR, PWRi

Elektroměr je určen k měření odběru elektrické energie v třífázových sítích elektrického napětí. Přístroj je umístěn v plastovém pouzdru 4 DIN ze samozhášivého materiálu, krytí IP 20. Je určen k instalaci do rozvodných skříní dle platných ČSN.

Na přístroji jsou umístěny přepínače pro volbu transformátorů („Dip-switch“), zelená LED pro indikaci napájení, červená pro označení počítání a žlutá pro indikaci registrace negativního výkonu (pravděpodobně špatně zapojeno). Přístroj je vybaven opticky odděleným impulsním výstupem a elektromechanickým počítadlem s rozlišením 1 kWh.

| | | |
|------------------------|--------------------------|--|
| Technická data: | napájecí napětí | 3 x 230 (400) V +10/-10%, 50/60 Hz |
| | nominální proud | 5 A |
| | max. proud | 6 A |
| | min. proud | 0,015 A |
| | max. spotřeba | < 2,5 VA |
| | měř. konstanta | 4 imp./kWh |
| | napěťový vstup | vstupní imped. 2 MΩ |
| | proudové vstupy | pro 400 PWR bočník od 0,022 Ω pro 400 PWRi cívka s galvan. odděl. primárního a sekundárního vinutí |
| | Impulsní výstup | délka impulsu < 100 ms napětí 3 až 30 V ss proud < 20 mA |
| | Volitelné transformátory | 5-10-25-50-75-100-125-150-200-250- 300-400-500-600-800-1000 / 5A |
| | Přesnost | třída 2 |
| | Pracovní teplota | -10 až +40°C |
| | Skladovací teplota | -25 až +70 °C |
| | Vlhkost | < 95% |

Návod k použití:

- 1) Před vlastní instalací je nutné zvolit transformační poměr na příslušných přepínačích 1, 2, 3, 4, jak je naznačeno na obr. B
- 2) Sekundární část transformátoru může být uzemněna pouze u typu 400 PWRi !
- 3) Přístroj musí být zapojen dle obr. C nebo D a musí být zachovány smysly směrů sekundárního vinutí transformátorů.
- 4) Pro dodržení přesnosti je nutné použít vhodný rozsah transformátoru, aby měření probíhalo v jeho lineární části. Max. chyba měření dle CEI EN 61036 pro přístroje tř. 2 při $\cos\varphi = 0,5$ je znázorněna na obr. E, pro $\cos\varphi = 1$ pak na obr. F.
- 5) Při jakékoliv změně polohy přepínačů 1, 2, 3, 4 nebo transformátorů je nutné přístroj odpojit od napájecí sítě.

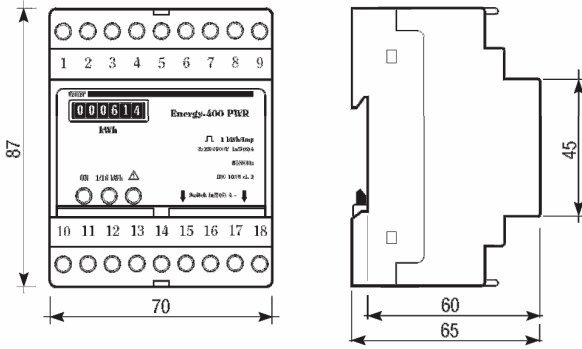
Přístroj odpovídá požadavkům označení CE v ekvivalenci k Prohlášení o shodě. Má náležitou dokumentaci a je konstruován podle evropských norem 73/23/EEC modifikovaných 93/68/EEC (nn) a 89/336/EEC modifikovaných 92/31/EEC a 92/68/EEC (elektromagnetická kompatibilita) a dále v souladu s normami EN 60669-2-1 (bezpečnost), CEI-EN 50081-1 a CEI-EN 50082-1 (elektromagnetická kompatibilita) a CEI-EN 61036 (metrologie).

Při instalaci a manipulaci s přístrojem se řiďte platnými bezpečnostními předpisy.

Dovozce:
EXIMUS COMMERCIO s.r.o.
Čapkova 22
678 01 Blansko

Tel.: +420 548 529 256
Fax: +420 548 529 256
www.eximuscom.cz
obchod@eximuscom.cz

Rozměry (A)



Nastavení přepínačů (B)

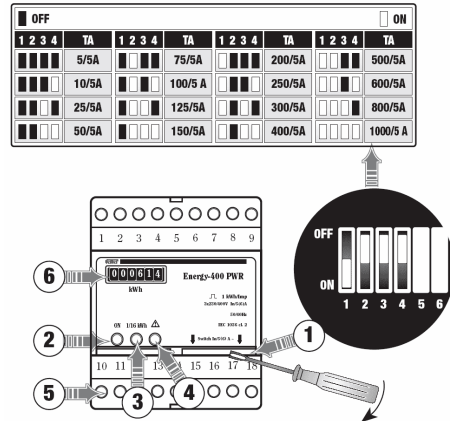


Schéma zapojení Energy 400 PWR (C)

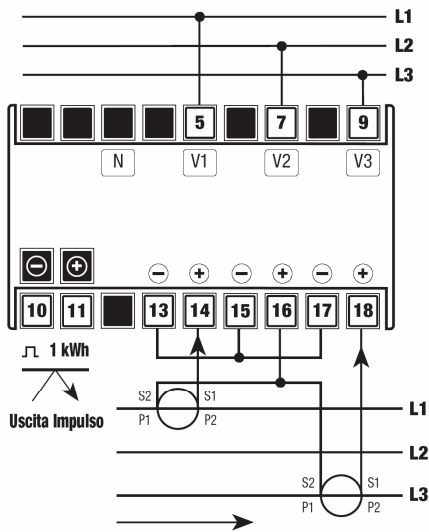
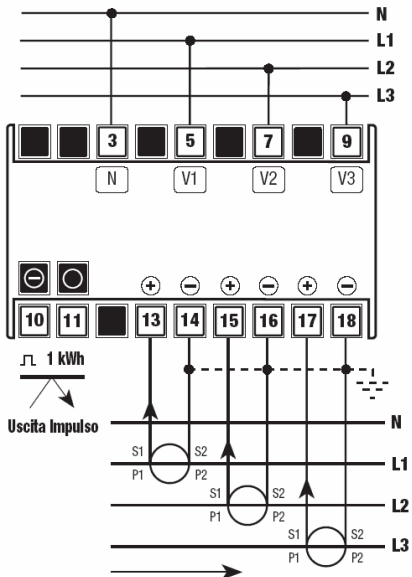
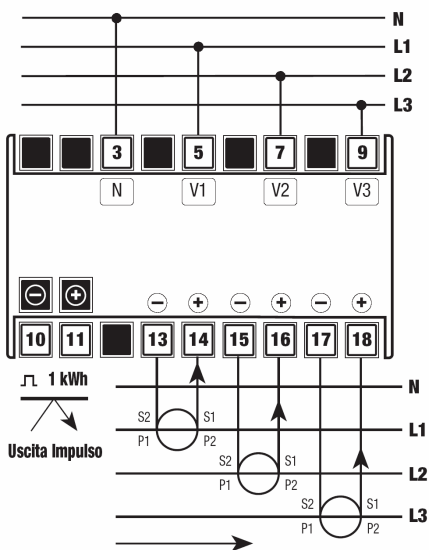
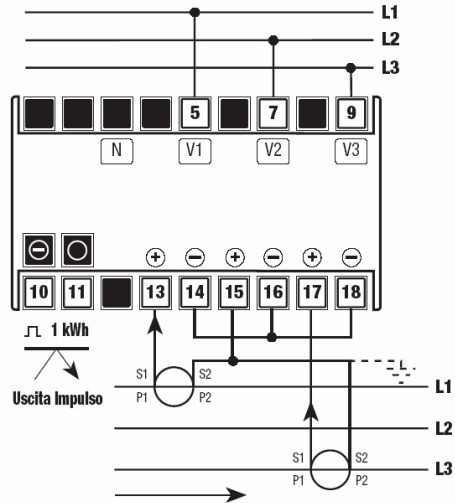
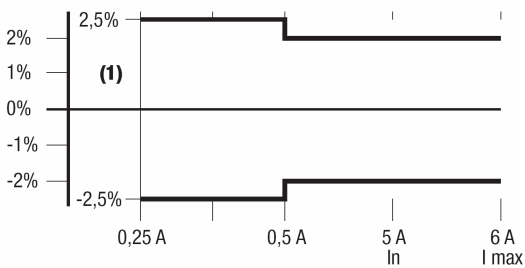


Schéma zapojení Energy 400 PWRi (D)



Přesnost (E)



Přesnost (F)

