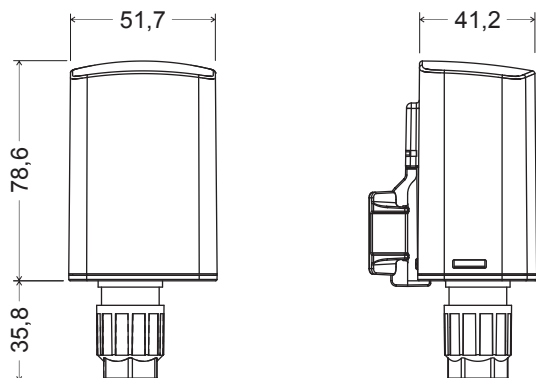
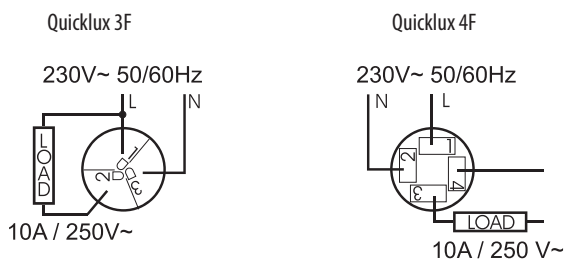


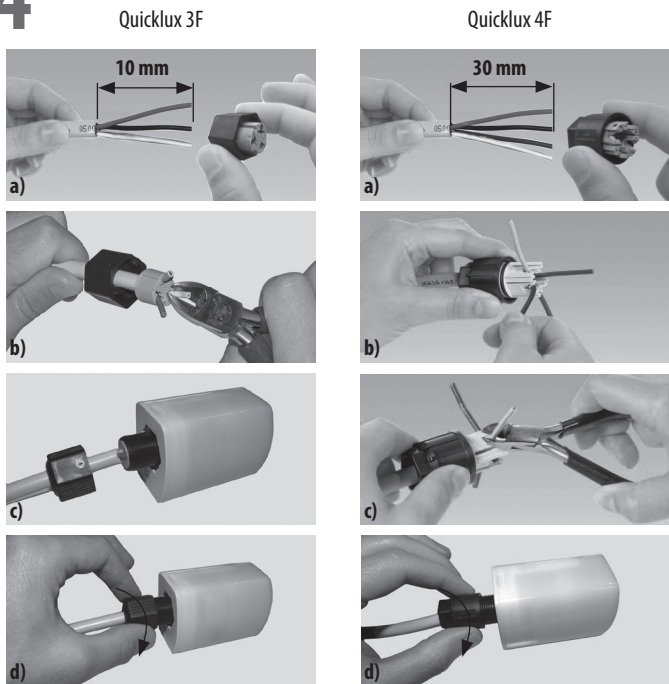
2 ROZMĚRY



3 SCHÉMA ZAPOJENÍ



4 INSTALACE



- a) Odstraňte vnější izolaci kabelu.
b) Provléčte kabel maticí a vložte jednotlivé vodiče do očíslovaných otvorů svorkovnice (jednotlivá umístění viz. "schéma zapojení"). Přesahující část vodiče odstraňte.
c) Vložte svorkovnici do otvoru v přístroji.
d) Zašroubujte matici. Vnitřní mechanismus průhledné izolace vodičů a zaručí tak kontakt se svorkami.

- a) Odstraňte vnější izolaci kabelu.
b) Provléčte kabel maticí a vložte jednotlivé vodiče do očíslovaných otvorů svorkovnice (jednotlivá umístění viz. "schéma zapojení").
c) Přesahující část vodiče odstraňte a vložte svorkovnici do otvoru v přístroji.
d) Zašroubujte matici. Vnitřní mechanismus průhledné izolace vodičů a zaručí tak kontakt se svorkami.

1 Návod k obsluze SOUMRAKOVÉ SPÍNAČE

⚠ Čtěte pozorně všechny pokyny

Soumrakové spínače řady Quicklux jsou elektronická kontrolní zařízení s mikrosínáním kontaktů (μ) (EN 60669-2-1), které umožňují zapnutí elektrických zařízení (např. světel), pokud úroveň světelnosti klesne pod nastavený práh. Inovovaný systém kabeláže umožňuje jednoduchou a rychlou instalaci a trimmerem umístěným na spodní části je možné nastavit světelný práh bez nutnosti otevřít přístroj.

- Quicklux 3F je určen k ovládání zařízení napájených 230V AC.
- Quicklux 4F je určen k ovládání zařízení s jakýmkoliv napájením.

Kód	Model	Popis
VE503900	Quicklux 3F	Třívodičový soumrakový spínač
VE504700	Quicklux 4F	Čtyřvodičový soumrakový spínač

BEZPEČNOSTNÍ POKYNY

Během instalace a provozu přístroje je nezbytné dodržovat následující upozornění:

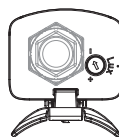
- 1) Přístroj smí instalovat pouze kvalifikovaná osoba, dodávající schéma zapojení.
- 2) Je-li některá část přístroje poškozena, nepojoujte přístroj do sítě.
- 3) Přístroj musí být instalován a zprovozněn v souladu s platnými předpisy pro elektrická zařízení.
- 4) Ochrana přístroje proti nadproudu musí být instalována v elektrickém zařízení obvodu elektroměru.
- 5) Nepoužívejte přístroj k jiným účelům, než ke kterým je určen.
- 6) V případě, že je přístroj nefunkční, neopravujte jej a kontaktujte technickou podporu.
- 7) Přístroj může být použit v prostředích kategorie přepětí III a stupněm znečištění 2.
- 8) Před připojením ke svorkám ověřte, že vodiče nejsou pod napětím.
- 9) Po instalaci musí být zaručena nepřístupnost obsluhy ke svorkám bez použití příslušného nářadí.

TECHNICKÉ VLASTNOSTI

- Napájení: 230V AC (-15% ÷ +10%) 50/60Hz
- Příkon: 6VA (1W)
- Instalace na stěnu nebo na sloup
- Zatížení relé: 10A/250V AC
- Nastavitelný rozsah citlivosti: 3 ÷ 70 lux
- Doba sepnutí: 10 vteřin
- Kabeláž
 - Průřez jednotlivých vodičů: 0,75 ÷ 1,5 mm²
 - Maximální průměr vodiče s izolací: 3 mm
 - Průměr kabelu s vnější izolací: 5,6 ÷ 9 mm (Quicklux 3F), 7 ÷ 10 mm (Quicklux 4F)
- Stupeň krytí: IP54
- Typ sepnutí: 1B
- Provozní teplota: 0 ÷ +50 °C
- Skladovací teplota: -10 ÷ +60 °C
- Skladovací vlhkost: 20 ÷ 90% nekondenzovaná

5 PROVOZ

- Instalace může být na stěnu nebo na sloup (díky adaptéru, který je součástí balení)
- Vyhněte se instalaci přístroje na místa, které mohou oslňována nebo na které mohou dopadat odlesky
- Nastavte práh sepnutí trimmerem umístěným na spodní části (rozsah 3 ÷ 70 lux)



Trimmer pro nastavení prahu sepnutí

SOUVISEJÍCÍ NORMY

- Shoda se směrnicemi EU:
2006/95/CE (Nízké napětí) 2004/108/CE (Elektromagnetická kompatibilita)
je prohlášena s odkazem na následující normy:
• EN 60669-2-1